

# OUTILS CIRCULATION INVERSE

## REVERSE CIRCULATION TOOLS

### > MARTEAUX FOND DE TROU / DOWN THE HOLE HAMMERS

Vous trouverez ci-dessous un extrait des références standards disponibles dans la gamme marteaux fond de trou pour systèmes à circulation inverse. N'hésitez pas à nous contacter pour une configuration différente.

Please find here below a range of available down the hole hammers for reverse circulation device. Do not hesitate to contact us for your specific needs.

### > NOTRE GAMME COMPLÈTE DE MARTEAUX OUR COMPLETE HAMMER RANGE

Réf.	Ø Ext (mm)	Emmanchement	Filetage culasse	Dimension taillant	Poids		Lg. marteau (sans outil)		Dimension méplats	
Ref.	O.D. (mm)	Shank	Back head thread	Drill bit size range	Weight		Hammer lg. (less drill bit)		Spanner Flat Size	
					Kg	Lb	mm	In	mm	In
3R.MR116-	116 / 4.57"	MR 116	4"- 4"1/2 REMET 4"- 4"1/2 METZKE	121 mm à 127 mm 4.75" to 5"	65	143	1143	45"	94	3,7"
3R.MR120-	120 / 4.75"	MR 120	4"- 4"1/2 REMET 4"- 4"1/2 METZKE	127 mm à 143 mm 5" to 5.625"	70	154	1165	45.9"	94	3,7"
3R.MR132-	132 / 5.2"	MR 132	4"1/2 REMET 4"1/2 METZKE	137 mm à 146 mm 5.4" to 5.75"	77	170	1165	45.9"	94	3,7"

### > CONSOMMATION AIR / PRESSION AIR VOLUME CONSUMPTION / PRESSURE

Réf.	Ø Ext.	Pression de travail (bar) / Working pressure (bar)						
		27.6	34.5	41.4	44.8	48.3	51.7	55.2
Ref.	O.D.							
3R.MR116-	116 / 4.57"	24 m <sup>3</sup> /min	27.6 m <sup>3</sup> /min	31.9 m <sup>3</sup> /min	35.1 m <sup>3</sup> /min	38.9 m <sup>3</sup> /min	42.5 m <sup>3</sup> /min	46.7 m <sup>3</sup> /min
3R.MR120-	120 / 4.75"	24.8 m <sup>3</sup> /min	28.3 m <sup>3</sup> /min	32.3 m <sup>3</sup> /min	36.8 m <sup>3</sup> /min	41.4 m <sup>3</sup> /min	46 m <sup>3</sup> /min	51 m <sup>3</sup> /min
3R.MR132-	132 / 5.2"	24.8 m <sup>3</sup> /min	28.3 m <sup>3</sup> /min	32.3 m <sup>3</sup> /min	38.9 m <sup>3</sup> /min	45.3 m <sup>3</sup> /min	51 m <sup>3</sup> /min	-

Ce tableau indique la consommation d'air pour un diamètre et une pression de travail donnés.

This table gives the air consumption for a diameter at a given working pressure.

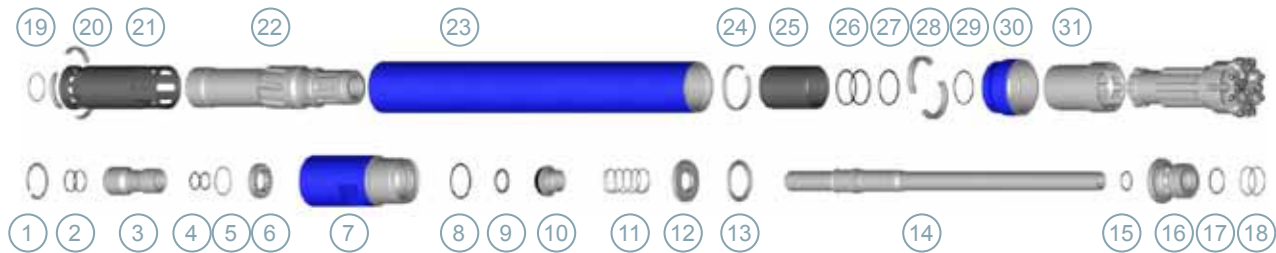


# OUTILS CIRCULATION INVERSE

## REVERSE CIRCULATION TOOLS

### > MARTEAUX FOND DE TROU MR116 / MR116 DOWN THE HOLE HAMMERS

Référence Part N°	Désignation Description	Filetage Thread
3R.MR116AS01-	Marteau fond de trou MR116 - MR116 Down the hole hammer	4" Remet
3R.MR116AS03-	Marteau fond de trou MR116 - MR116 Down the hole hammer	4" 1/2 Remet
3R.MR116AS02-	Marteau fond de trou MR116 - MR116 Down the hole hammer	4" Metzke
3R.MR116AS04-	Marteau fond de trou MR116 - MR116 Down the hole hammer	4" 1/2 Metzke



### > LES PIÈCES DÉTACHÉES / SPARE PARTS

Item Part	Description	Réf. Ref.
1	Circlip intérieur - Internal circlip	3R.D1300-0780-
2	Joint torique (filetage remet uniquement) - O'Ring (only on remet thread)	3R.BS-**-
3	Adaptateur tube intérieur (suivant type de tige) - Adaptor inner tube (following type of rod)	3R.MX5053AT**-
4	Joint torique - O'Ring	3R.BS-224-
5	Joint torique - O'Ring	3R.BS-040-
6	Filtre à air - Air screen	3R.MX5053SC01-
7	Culasse (suivant type de tige) - Backhead (following type of rod)	3R.MR116BH**-
8	Joint torique - O'Ring	3R.BS-240-
9	Joint clapet anti retour - Check valve seal	3R.8406-175-
10	Clapet anti retour - Check valve	3R.MX5053CV01-
11	Ressort clapet anti retour - Check valve spring	3R.MX5053SP04-
12	Entretoise - Spacer	3R.MX4550SS01-
13	Bague de verrouillage - Lock ring	3R.MX4550LR01-
14	Tube échantillon - Sample tube	3R.MR116ST03-
15	Joint torique - O'Ring	3R.BS-139-
16	Support tube échantillon - Sample tube mount	3R.MR116DR01-
17	Joint torique - O'Ring	3R.BS-135-
18	Joint torique - O'Ring	3R.BS-233-
19	Joint torique - O'Ring	3R.BS-040-
20	Anneau d'assise - Seating ring	3R.MR116SR01-
21	Chemise intérieure - Inner cylinder	3R.MR116IC01-
22	Piston - Piston	3R.MR116PN01-
23	Chemise extérieure - Wear sleeve	3R.MR116WS01-
24	Jonc de retenue piston - Piston Retainer Ring	3R.MR116PR01-
25	Centreur - Aligner	3R.MR116BB01-
26	Joint torique - O'Ring	3R.N7 88-
27	Joint torique - O'Ring	3R.BS-236-
28	Joint demi coquilles - Bit Retaining ring	3R.MR116BR01-
29	Joint torique - O'Ring	3R.BS-152-
30	Chemise avant cylindre - Chuck sleeve	3R.MR116CS126-
31	Avant cylindre MR116 - Chuck MR116	3R.MR116CK01-

\*\* Dépend du type de filetage

\*\* Depends of the kind of thread

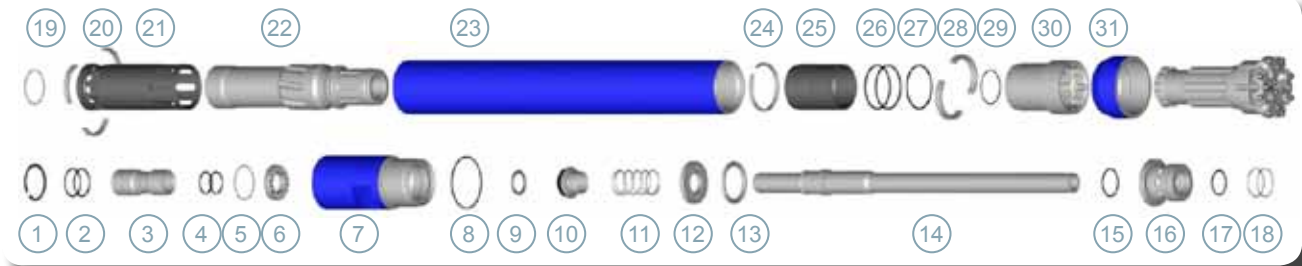


# OUTILS CIRCULATION INVERSE

## REVERSE CIRCULATION TOOLS

### > MARTEAUX FOND DE TROU MR120 / MR120 DOWN THE HOLE HAMMERS

Référence Part N°	Désignation Description	Filetage Thread
3R.MR120AS01-	Marteau fond de trou MR120 - MR120 Down the hole hammer	4" Remet
3R.MR120AS03-	Marteau fond de trou MR120 - MR120 Down the hole hammer	4" 1/2 Remet
3R.MR120AS02-	Marteau fond de trou MR120 - MR120 Down the hole hammer	4" Metzke
3R.MR120AS04-	Marteau fond de trou MR120 - MR120 Down the hole hammer	4" 1/2 Metzke



### > LES PIÈCES DÉTACHÉES / SPARE PARTS

Item Part	Description	Réf. Ref.
1	Circlip intérieur - Internal circlip	3R.D1300-0780-
2	Joint torique (filetage remet uniquement) - O'Ring (only on remet thread)	3R.BS-**-
3	Adaptateur tube intérieur (suivant type de tige) - Adaptor inner tube (following type of rod)	3R.MX5053AT**-
4	Joint torique - O'Ring	3R.BS-224-
5	Joint torique - O'Ring	3R.BS-040-
6	Filtre à air - Air screen	3R.MX5053SC01-
7	Culasse (suivant type de tige) - Backhead (following type of rod)	3R.MR120BH**-
8	Joint torique - O'Ring	3R.BS-241-
9	Joint clapet anti retour - Check valve seal	3R.8406-175-
10	Clapet anti retour - Check valve	3R.MX5053CV01-
11	Ressort clapet anti retour - Check valve spring	3R.MX5053SP01-
12	Entretoise - Spacer	3R.MX4550SS01-
13	Bague de verouillage - Lock ring	3R.MX4550LR01-
14	Tube échantillon - Sample tube	3R.MR120ST03-
15	Joint torique - O'Ring	3R.BS-228-
16	Support tube échantillon - Sample tube mount	3R.MR120DR01-
17	Joint torique - O'Ring	3R.BS-226-
18	Joint torique - O'Ring	3R.BS-234-
19	Joint torique - O'Ring	3R.BS-040-
20	Anneau d'assise - Seating ring	3R.MX5053SR01-
21	Chemise intérieure - Inner cylinder	3R.MR120IC01-
22	Piston - Piston	3R.MR120PN01-
23	Chemise extérieure - Wear sleeve	3R.MR120WS01-
24	Jonc de retenue piston - Piston Retainer Ring	3R.MX5053PR01-
25	Centreur - Aligner	3R.MR120BB01-
26	Joint torique - O'Ring	3R.N7 92-
27	Joint torique - O'Ring	3R.BS-237-
28	Joint demi coquilles - Bit Retaining ring	3R.MR120BR01-
29	Joint torique - O'Ring	3R.BS-152-
30	Avant cylindre MR120 - Chuck MR120	3R.MR120CS139-
31	Chemise avant cylindre - Chuck sleeve	3R.MR120CK01-

\*\* Dépend du type de filetage

\*\* Depends of the kind of thread

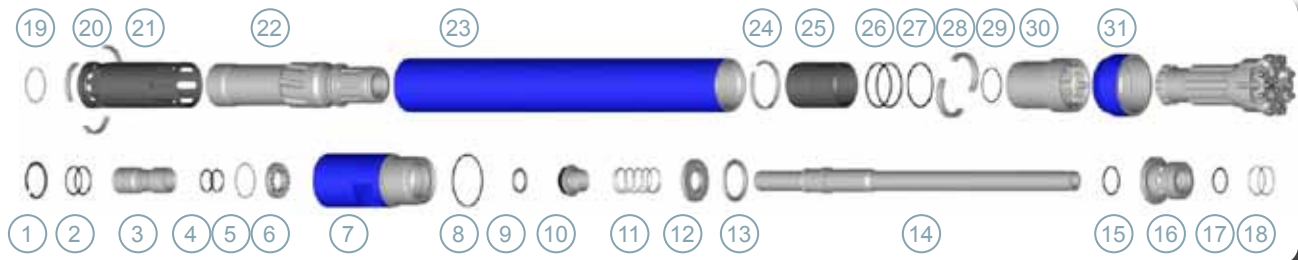


# OUTILS CIRCULATION INVERSE

## REVERSE CIRCULATION TOOLS

### > MARTEAUX FOND DE TROU MR132 / MR132 DOWN THE HOLE HAMMERS

Référence Part N°	Désignation Description	Filetage Thread
3R.MR132AS01-	Marteau fond de trou MR132 - MR132 Down the hole hammer	4"1/2 Remet
3R.MR132AS11-	Marteau fond de trou MR132 - MR132 Down the hole hammer	4"1/2 Metzke



### > LES PIÈCES DÉTACHÉES / SPARE PARTS

Item Part	Description Description	Réf. Ref.
1	Circlip intérieur - Internal circlip	3R.D1300-0850-
2	Joint torique (filetage remet uniquement) - O'Ring (only on remet thread)	3R.BS-228-
3	Adaptateur tube intérieur (suivant type de tige) - Adaptor inner tube (following type of rod)	3R.MX5456AT**-
4	Joint torique - O'Ring	3R.BS-226-
5	Joint torique - O'Ring	3R.BS-040-
6	Filtre à air - Air screen	3R.MX5456SC01-
7	Culasse (suivant type de tige) - Backhead (following type of rod)	3R.MR132BH**-
8	Joint torique - O'Ring	3R.BS-244-
9	Joint clapet anti retour - Check valve seal	3R.8406-200-
10	Clapet anti retour - Check valve	3R.MX5456CV01-
11	Ressort clapet anti retour - Check valve spring	3R.MX5456SP01-
12	Entretoise - Spacer	3R.MX4456SS01-
13	Bague de verrouillage - Lock ring	3R.MR132LR01-
14	Tube échantillon - Sample tube	3R.MR132ST03-
15	Joint torique - O'Ring	3R.BS-230-
16	Support tube échantillon - Sample tube mount	3R.MR132DR01-
17	Joint torique - O'Ring	3R.BS-228-
18	Joint torique - O'Ring	3R.BS-237-
19	Joint torique - O'Ring	3R.BS-040-
20	Anneau d'assise - Seating ring	3R.MX5456SR01-
21	Chemise intérieure - Inner cylinder	3R.MR132IC01-
22	Piston - Piston	3R.MR132PN01-
23	Chemise extérieure - Wear sleeve	3R.MR132WS01-
24	Jonc de retenue piston - Piston Retainer Ring	3R.MX5456PR01-
25	Centreur - Aligner	3R.MR132BB01-
26	Joint torique - O'Ring	3R.N7 102-
27	Joint torique - O'Ring	3R.BS-241-
28	Joint demi coquilles - Bit Retaining ring	3R.MR132BR01-
29	Joint torique - O'Ring	3R.BS-152-
30	Avant cylindre MR132 - Chuck MR132	3R.MR132CS139-
31	Chemise avant cylindre - Chuck sleeve	3R.MR132CK01-

\*\* Dépend du type de filetage

\*\* Depends of the kind of thread

