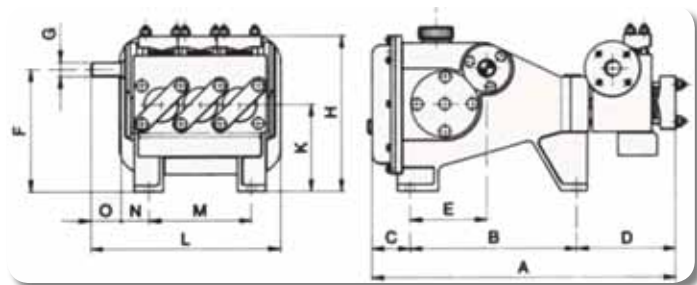


POIDS ET MESURES POMPES NUES

WEIGHTS AND MEASUREMENTS BARE PUMPS



TRIPLEX	90	200
Poids net pompe nues Net weight bare pump	134kg 296 lbs	325 kg 717 lbs

> MESURES (MM) / DIMENSIONS (MM)

TRIPLEX	A	B	C	D	E	F	G	H	K	L	M	N	O
90	617	340	76	200	157	249	28	320	177	371	210	55	60
200	802	450	77	275	208	318	40	433	220	554	20	72	110

> ACCESSOIRES ET PIÈCES DE RECHANGE / ACCESSORIES AND SPARES PARTS

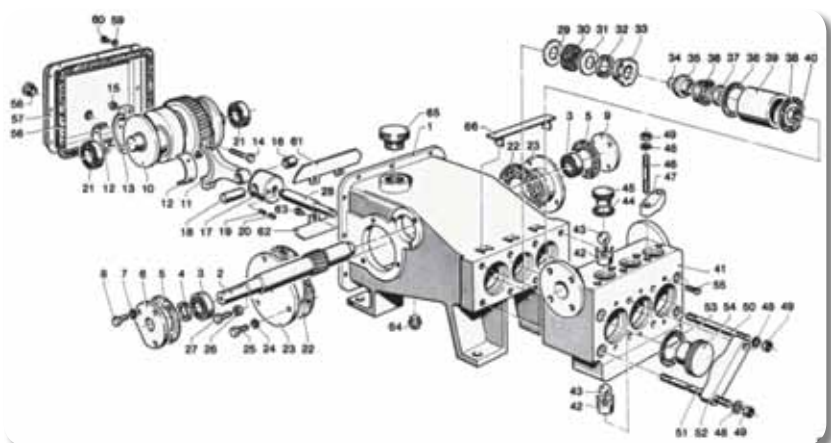
TRIPLEX 90	Réf. / P/N
Soupape de sécurité / safety valve	30.7610.008
Flexible de refoulement 1,5" x 10 m / pressure hose 1,5" x 10 m	30.7698.001
Flexible d'aspiration 1,5" x 5 m / suction hose 1,5" x 5 m	30.7698.003
Flexible d'aspiration 1,5" x 5 m avec soupape de pied et crépine / suction hose 1,5" x 5 m with foot valve and strainer	30.7698.005

TRIPLEX 200	Réf. / P/N
Soupape de sécurité / safety valve	30.7610.008
Flexible de refoulement 1,5" x 10 m / pressure hose 1,5" x 10 m	30.7698.001
Flexible d'aspiration 2" x 5 m / suction hose 2" x 5 m	30.7698.003
Flexible d'aspiration 2" x 5 m avec soupape de pied et crépine / suction hose 2" x 5 m with foot valve and strainer	30.7698.005

TRIPLEX 90 ET 200	Réf. / P/N
Protecteur de manomètre / manometer damper	30.7612.000
Manomètre 100 bars / 100 bars manometer	30.7610.007
Pour essais Lugeon : compteur volumétrique DN 25, capacité 7m3/h, pression max. 16 bars avec remise à zéro. For lugeon tests: volumetric counter DN 25, capacity 7m3/hour, max pressure 16 bars; with reset function.	30.7698.015

JEUX DE PIÈCES DE RECHANGE STANDARDS / STANDARD SPARE PARTS KITS

Pour 3 mois / for 3 months	Triplex 90 : 30.7698.900	Triplex 200 : 30.7698.200
Pour 1 an / for 1 year	Triplex 90 : 30.7698.901	Triplex 200 : 30.7698.201



Liste des pièces de rechange sur demande
Spare parts list on request



Unité de production Manufacturing plant

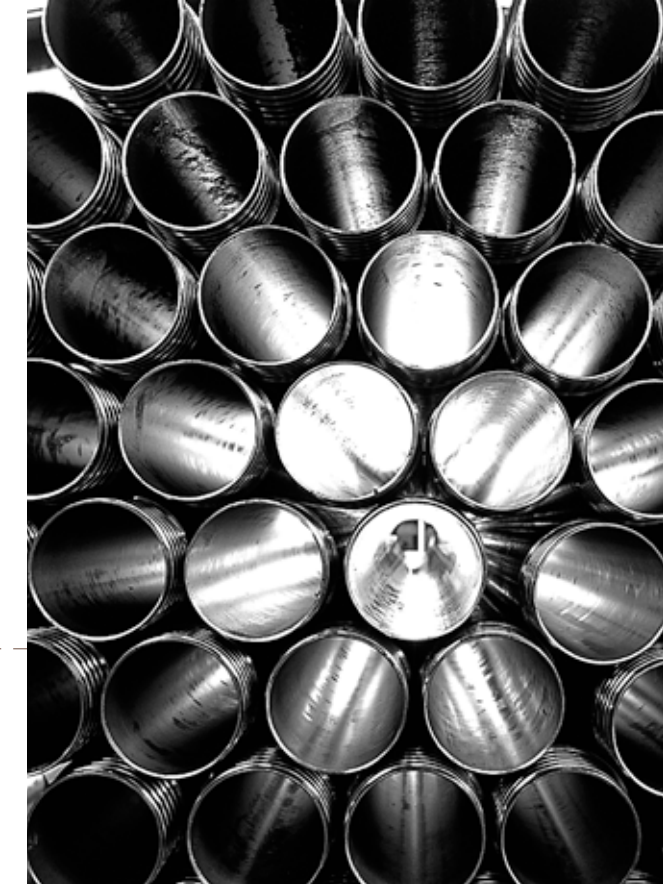
Z.I. Carros - 1^{re} avenue,
18^e rue - B.P.433
06515 Carros Cedex - France
Tél. : +33 (0) 4 92 08 82 20
Fax : +33 (0) 4 92 08 82 29

Bases logistiques Distribution centers

86, Espace au Vernet,
74350 Allonzier la Caille - France
Tél. : +33 (0) 4 50 08 10 12
Fax : +33 (0) 4 50 08 10 11

55, rue Ampère,
69680 Chassieu - France
Tél. : +33 (0) 4 72 47 66 68
Fax : +33 (0) 4 78 90 19 95

www.technidrill.com



Pompes Triplex Triplex pumps



POMPES TRIPLEX 200/51 ET TRIPLEX 90/23

PUMPS TRIPLEX 200/51 AND 90/23

> POMPE POUR CAROTTAGE MINIER, SONDAGE GÉOTECHNIQUE, FORAGES ET FONDATIONS SPÉCIALES

Les pompes Triplex ont été spécialement conçues pour pomper des liquides de différentes densités et chargées, allant de l'eau claire à la bentonite et occasionnellement au coulis de ciment. Le montage simple, les dimensions et poids réduits permettent un entretien simplifié.

Ces pompes sont un excellent choix comme pompe de forage. Avec leurs débits supérieurs aux pompes habituelles du marché, elles permettent des pointes d'utilisation plus élevées et une usure moindre en utilisation normale.

Les caractéristiques comprennent un vilebrequin monobloc, des pignons, une tête de piston en acier au chrome nickel. Le système de lubrification par barbotage assure une longévité de vie aux composants en mouvement.

> PUMP FOR CORE DRILLING, GEOTECHNICAL AND SPECIAL FOUNDATIONS APPLICATIONS

The Triplex pumps have been specially conceived to pump liquids of different densities and loads : from water, to bentonite and occasionally cement grout.

Of reduced dimensions and weight, a simplified mounting allows simplified maintenance. These pumps are an excellent choice as drilling pumps : with their superior flow compared to those usually available, they allow higher peaks of utilization and less wear under normal usage.

The characteristics include a monobloc crankshaft, pinions, piston heads in chrome nickel treated steel. The splash lubrication system ensures long life to the moving components.

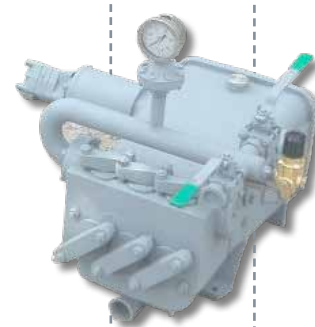


CARACTÉRISTIQUE TECHNIQUE DE BASE

BASIC TECHNICAL CHARACTERISTICS

		Triplex 90	Triplex 200
Capacité / Capacity	l/min / (GPM*)	90 / (23*)	200 / (51*)
Pression de travail / Working pressure	Bars / (PSI)	45 / (650)	45 / (650)
Pression intermittente / Intermittent pressure	Bars / (PSI)	55 / (800)	55 / (800)
Piston / Piston	Ø	58 mm	l/min / (GPM*)
Aspiration / Suction	Ø	1.5"	2"
Refoulement / Discharge	Ø	1"	1.5"
Vitesse de l'arbre (tr/min) / Driving shaft (RPM)		650/700	635/650
Vanne / Valve		Vanne à bille / Ball valve	

*US Gallon



TRIPLEX



Exemples de pompes TRIPLEX montées sur foreuses
Examples of TRIPLEX pumps mounted on drill rigs

GAMME DES POMPES TRIPLEX

TRIPLEX PUMPS RANGE

Triplex 90 et 200 nues / Bare triplex 90 and 200			Max.		Max.	
Type	Transmission / Transmission	Equipée avec / Equiped with	l/min	GPM*	Bar	PSI
90 N	Par arbre nu Through stub shaft		90	23	45	650
200 N			200	52	45	650
90 N	Par arbre nu Through stub shaft	Avec collecteur, soupape de sécurité, manomètre et deux vannes à billes With steel manifold, pressure gauge, safety valve and two ball cocks	90	23	45	650
200N			200	52	45	650

Triplex 90 et 200 nues avec moteurs hydrauliques Triplex 90 and 200 models with hydraulic engines			Max.		Max.	
Type	Transmission et entraînement Transmission and prime mover	Equipée avec / Equiped with	l/min	GPM*	Bar	PSI
90 MHY	Par moteur hydraulique Through hydraulic engine	Avec collecteur, soupape de sécurité, manomètre et deux vannes à billes With steel manifold, pressure gauge, safety valve and two ball cocks	90	23	45	650
200 MHY			200	52	45	650

Triplex 90 avec groupe d'entraînement / Triplex 90 with prime movers			Max.		Max.	
Type	Transmission et entraînement Transmission and prime mover	Montage et équipement / Assembly and equipment	l/min	GPM*	Bar	PSI
90 MDH	Moteur diesel silencieux Hatz 2L 40C2 (23,5Kw) refroidi à air avec réducteur et embrayage Sound dampened Hatz 2L 40C2 (23,5Kw) air cooled engine with reducer and clutch	Montée sur chassis skid avec timon et deux roues démontables, collecteur, soupape de sécurité, manomètre et deux vannes à billes Assembled on a welded skid base with two removable rubber wheels, including steel manifold, pressure gauge, safety valve and two ball cocks	90	23	45	650
90 MDL	Moteur diesel "Lombardini 9LD 626" (19Kw) refroidi à air avec réducteur et embrayage Air cooled diesel engine "Lombardini 9LD 626" (19Kw) with reducer and clutch		200	52	45	650
90 MDD	Moteur diesel "Deutz F2L 1011" (19Kw) refroidi à air avec réducteur et embrayage Air cooled diesel engine "Deutz F2L 1011" (19Kw) with reducer and clutch		90	23	45	650
90 ME	Moteur électrique 380V, 3 phases (9Kw) avec réducteur et embrayage Electric engine 380V, 3 phases (9Kw) with reducer and clutch		200	52	45	650

Triplex 200 avec groupe d'entraînement / Triplex 200 with prime movers			Max.		Max.		
Type	Transmission et entraînement Transmission and prime mover	Montage et équipement Assembly and equipment	Boîte de vitesse à 4 rapports 4 speed gear box	l/min	GPM*	Bar	PSI
200 MDHV	Moteur diesel silencieux Hatz 2L 40C2 (23,5Kw) refroidi à air avec réducteur et embrayage Sound dampened Hatz 2L 40C2 (23,5Kw) air cooled engine with reducer and clutch	Montée sur chassis skid avec timon et deux roues démontables, collecteur, soupape de sécurité, manomètre et deux vannes à billes Assembled on a welded skid base with two removable rubber wheels, including steel manifold, pressure gauge, safety valve and two ball cocks	1 ^{er} / 1 st	90	23	45	650
200 MDLV	Moteur diesel "Lombardini 9LD 626" (19Kw) refroidi à air avec réducteur et embrayage Air cooled diesel engine "Lombardini 9LD 626" (19Kw) with reducer and clutch		2 ^{ème} / 2 nd	200	52	45	650
200 MDDV	Moteur diesel "Deutz F2L 1011" (19Kw) refroidi à air avec réducteur et embrayage Air cooled diesel engine "Deutz F2L 1011" (19Kw) with reducer and clutch		3 ^{ème} / 3 rd	90	23	45	650
200 MEV	Moteur électrique 380V, 3 phases (9Kw) avec réducteur et embrayage Electric engine 380V, 3 phases (9Kw) with reducer and clutch		4 ^{ème} / 4 th	200	52	45	650